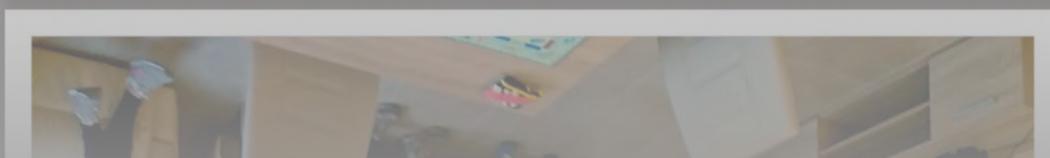
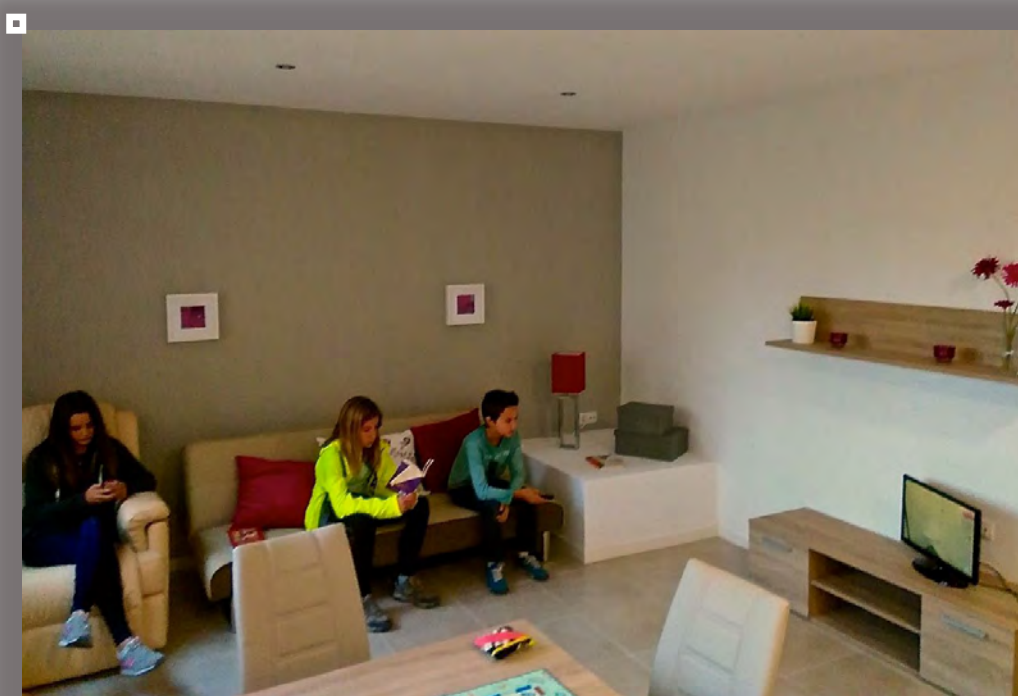


UN LUGAR PARA DISFRUTAR

Apartamento Turístico Fulleda



Calle de la Bassa

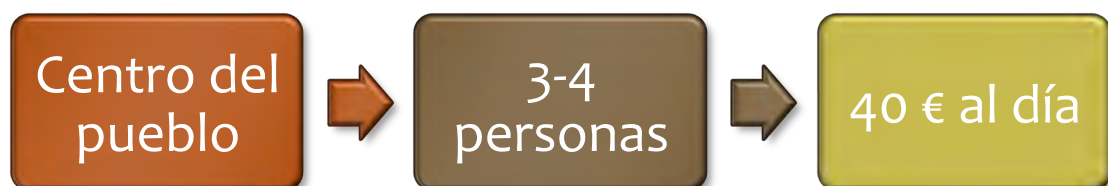
Fulleda-Lleida-Catalunya 25411

Teléfono: 610 510 423

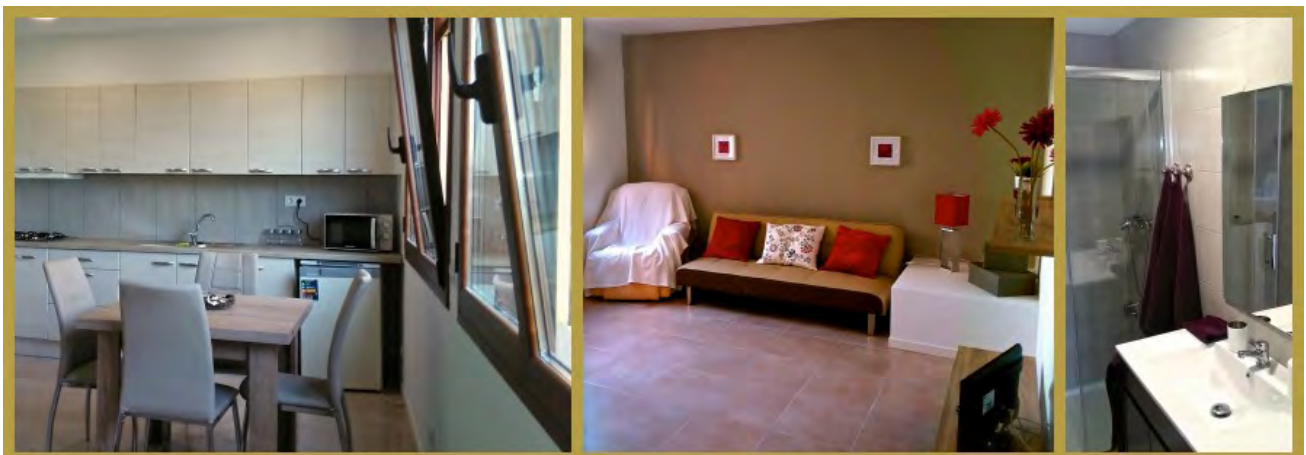
Correo electrónico: jordi.arbosg@gmail.com

Un casa para compartir experiencias y sensaciones

Este apartamento turístico, de **nueva construcción**, cuenta con una capacidad para **3-4 personas**. Su **privilegiada ubicación** en el centro del pueblo de Fullea le convierte en un espacio muy atractivo para todas aquellas personas que quieran hacer una escapada por las Garrigues y el propio pueblo y su privilegiado entorno natural –que combina sus atractivos y frondosos bosques mediterráneos con sus tierras de cultivo donde dominan los campos de cereal, oliveras y viñas- especialmente apto para la realización de excursiones a pie, en bicicleta o a caballo.



El apartamento, **totalmente equipado**, se puede alquilar por un precio francamente competitivo, **40 € al día**. Está decorado con tonos cálidos y cuenta con un elegante, nuevo y funcional mobiliario. El apartamento consta de **una habitación con 2 camas**, un baño y un **gran espacio para la sala de estar-cocina**, muy diáfano y luminoso. El salón cuenta con un sofá cama y **su cocina está completamente equipada**. En el precio del alquiler se incluyen las sábanas y toallas.



Apartamento Turístico Fullea



La **localidad de Fullea** ofrece un gran número de atractivas propuestas para disfrutar del tiempo libre. Para comenzar... un paseo por sus calles nos descubrirá un pueblo lleno de rincones, callejuelas, y edificios plenos de historia como la **iglesia románica de Santa María**. Si la visita es en verano, Fullea cuenta con unas singulares **piscinas de agua salada**. Sin salir del pueblo se puede visitar el **Museo del aceite** o pasar una jornada de **enoturismo en la bodega Matallonga**. Además de las diferentes actividades que tienen lugar a lo largo del año (ferias, fiestas locales, etc...) una de las mejores excusas para visitar Fullea es aventurarse por su **extenso término municipal** y disfrutar del contacto directo con la naturaleza y realizar alguna de sus **rutas de senderismo y BBT**, como la **Ruta de los miradores y las fuentes de Fullea**.



Más información turística sobre Fullea: www.turismefullea.cat