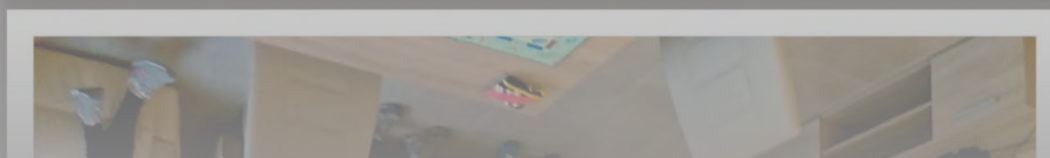


UN ESPAI PER A GAUDIR

# Apartament Turístic Fulleda



**Carrer de la Bassa**

**Fulleda-Lleida-Catalunya 25411**

**Telèfon: 610 510 423**

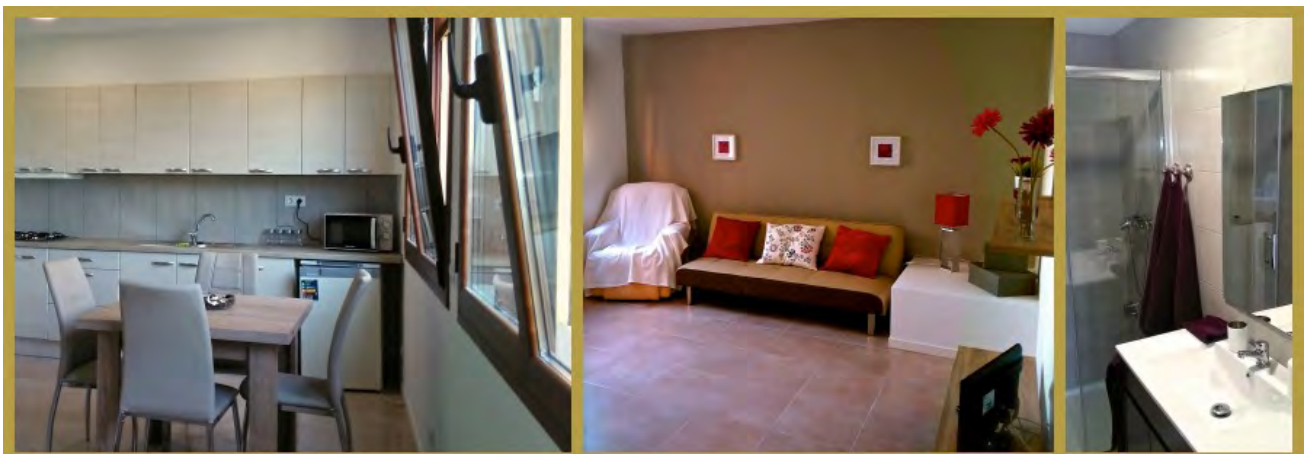
**Correu electrònic: [jordi.arbosg@gmail.com](mailto:jordi.arbosg@gmail.com)**

## Una llar per compartir experiències i sensacions

Aquest apartament turístic, de **nova construcció**, compta amb una capacitat per a **3-4 persones**. La seva **privilegiada ubicació** al centre del poble de Fullea li fa força atractiu per a totes aquelles persones que vulguin fer una escapada per les Garrigues i el propi poble i el seu privilegiat entorn natural, que combina els seus atractius i frondosos boscos mediterranis amb les seves terres de cultiu amb especial presència dels camps de cereal, oliveres i vinyes, especialment apte per a la realització d'excursions a peu, amb bicicleta o a cavall.



L'apartament, **totalment equipat**, es pot llogar per un preu francament competitiu, **40 € al dia**. Decorat amb tons càlids, disposa d'un elegant, nou i funcional mobiliari. L'apartament consta **d'una habitació amb 2 llits, un bany i un gran espai per a la sala d'estar-cuina**, molt diàfan i lluminós. El saló compta amb sofà llit i la seva **cuina està completament equipada**. Al preu del lloguer s'inclouen els llençols i tovalloles.



## Apartament Turístic Fullea



La localitat de Fullea ofereix un gran nombre d'atractives propostes per a gaudir plenament del temps lliure. En primera instància, un passeig pels seus carrers ens descobrirà un poble ple de racons, carrerons i edificis plens d'història com l'església romànica de Santa Maria. Si la visita és a l'estiu, Fullea compta amb unes singulars piscines d'aigua salada. Sense sortir del poble, es pot visitar el Museu de l'oli o gaudir d'una jornada d'enoturisme al celler Matallonga. A més de les diferents activitats que tenen lloc en el decurs de l'any (fires, festes locals, etc.) una de les millors excuses per visitar Fullea és endinsar-se al seu extens terme municipal i gaudir d'un contacte directe amb la natura realitzant alguna de les seves rutes de senderisme i BTT, com la Ruta dels miradors i les fonts de Fullea.

